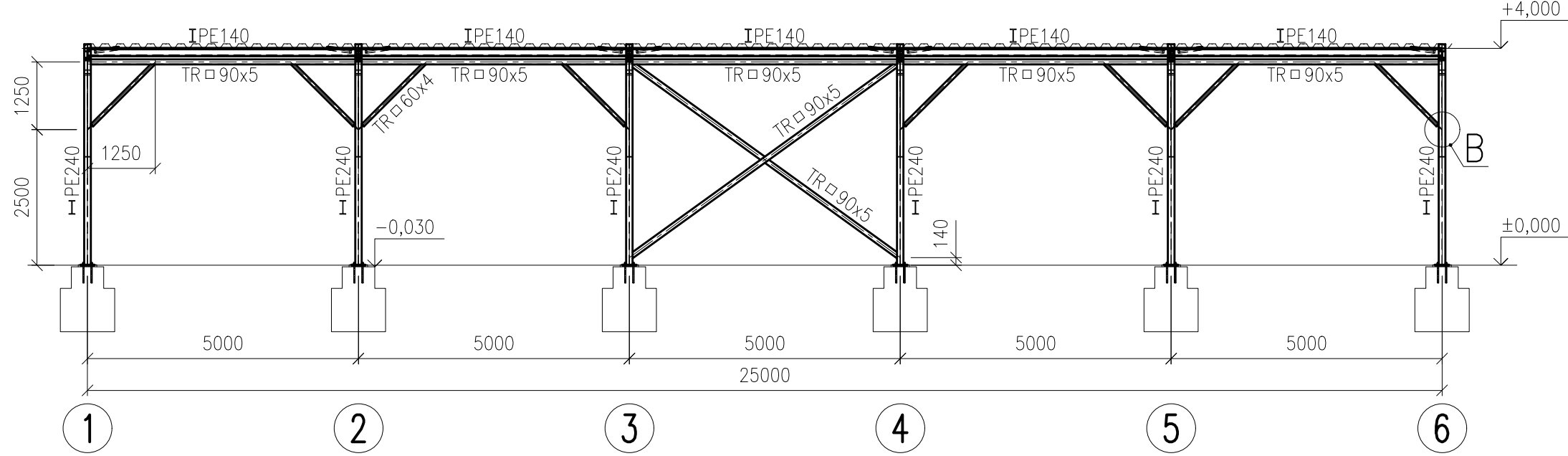
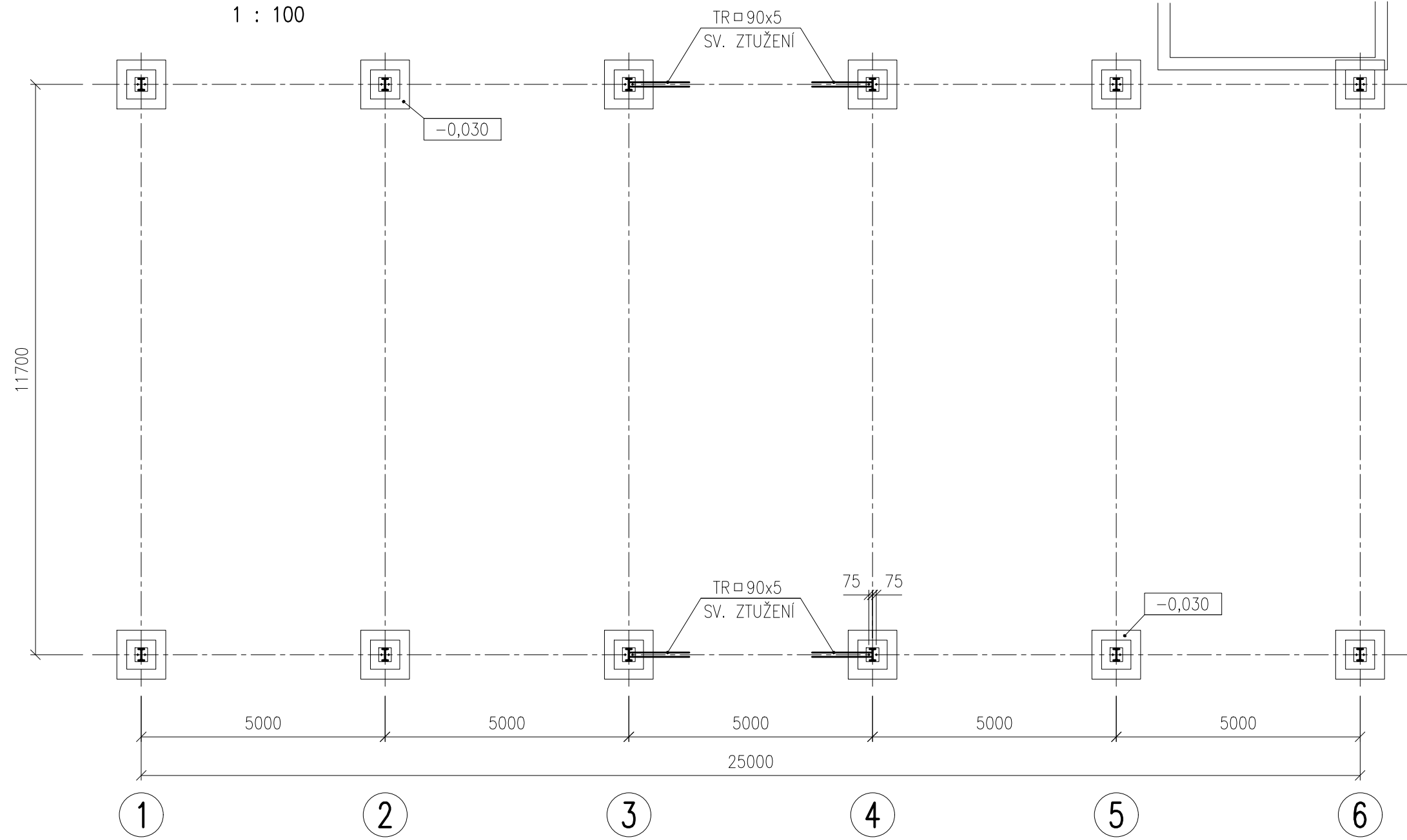


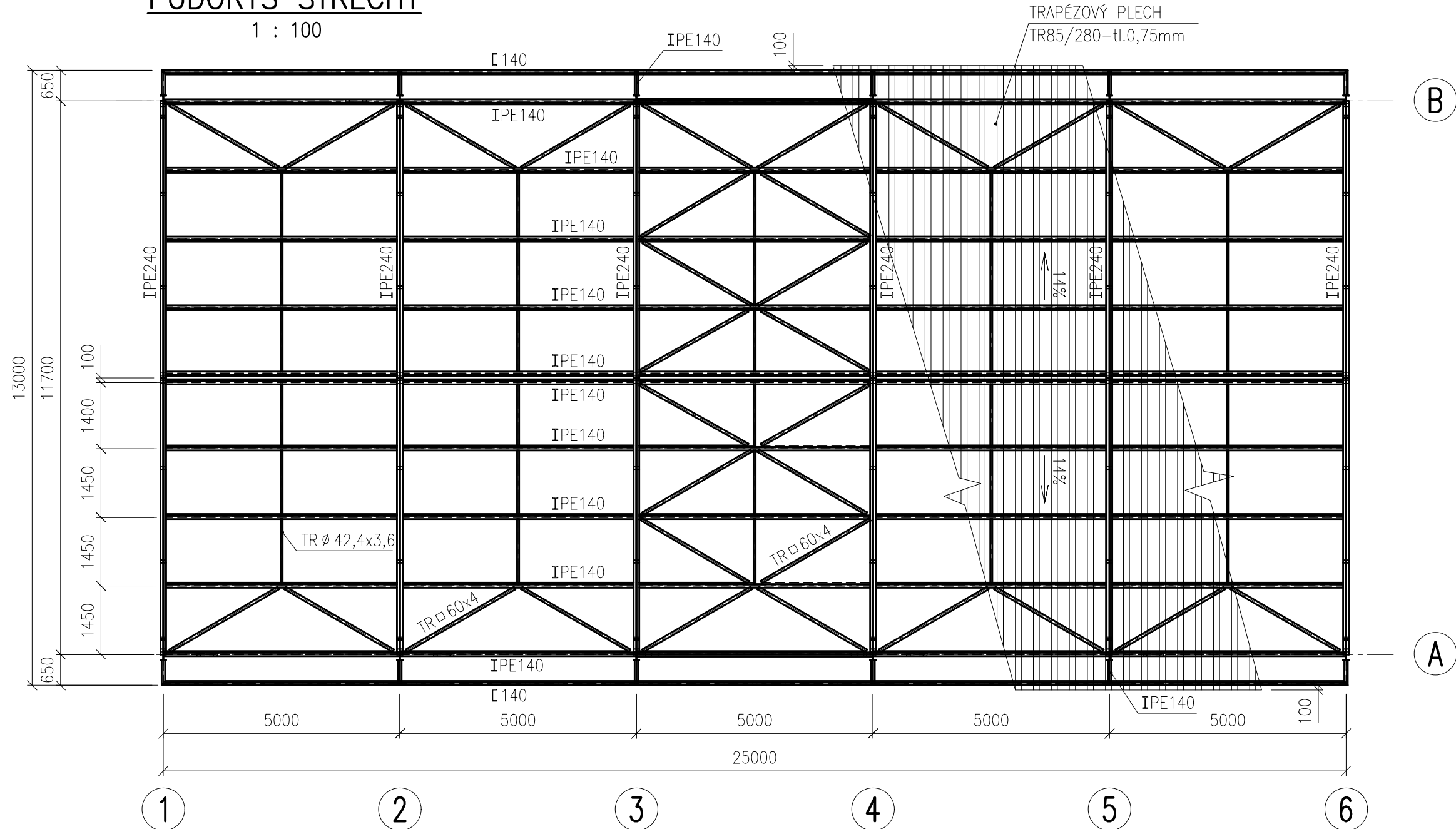
POHLED A
1 : 100



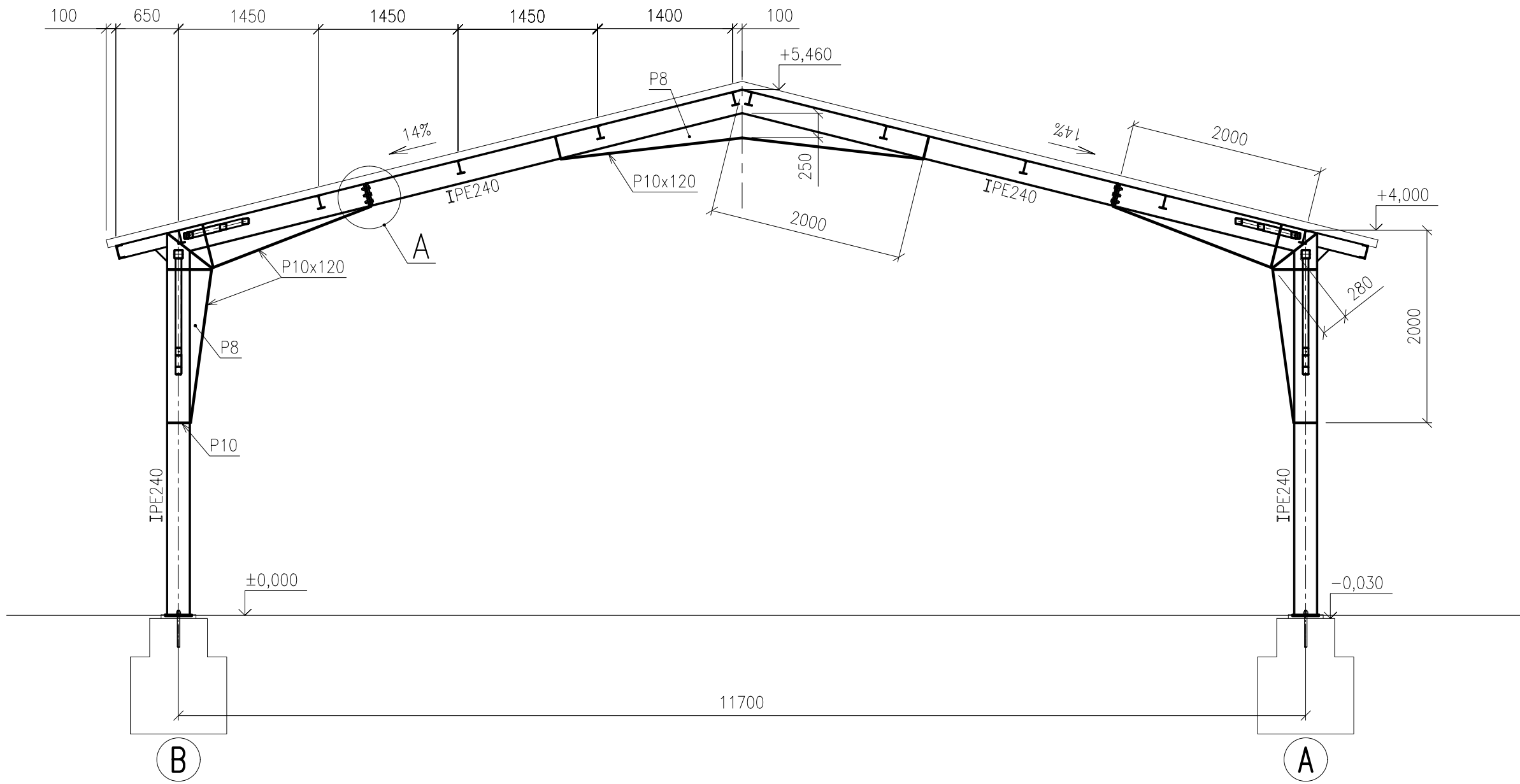
PŮDORYS KOTVENÍ
1 : 100



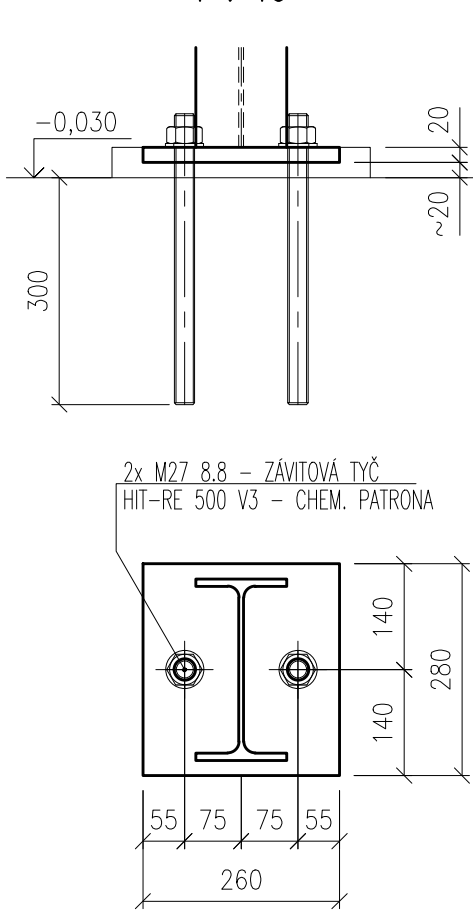
PŮDORYS STŘECHY
1 : 100



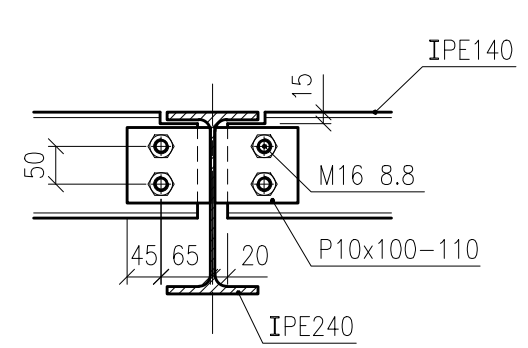
PŘÍČNÁ VAZBA
1 : 50



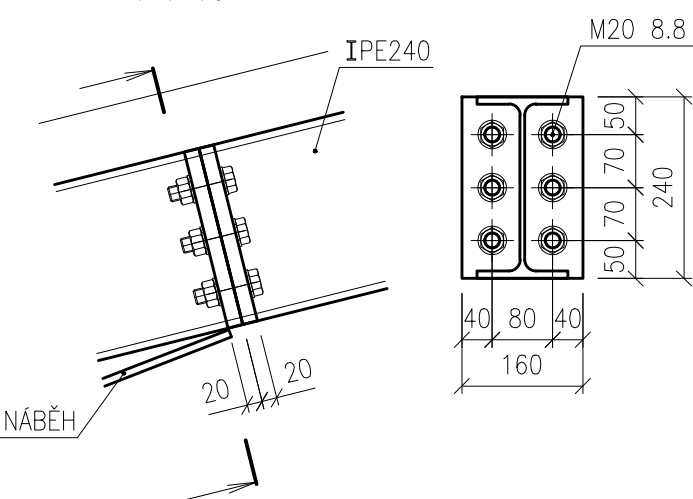
KOTVENÍ SLOUPŮ
1 : 10



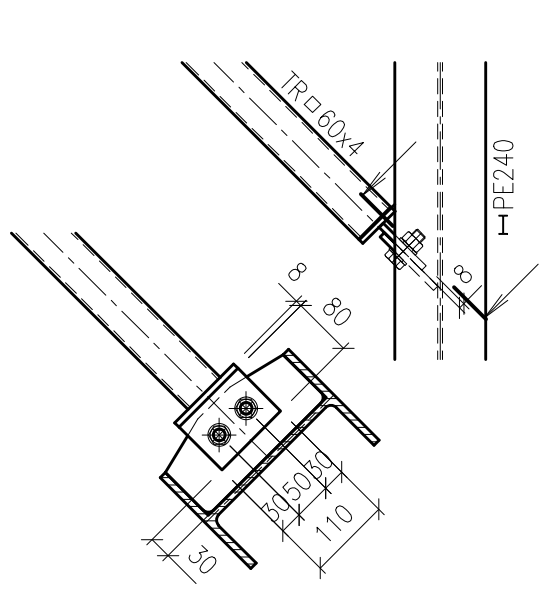
PŘÍPOJ VAZNICE K VAZNÍKU
1 : 10



DETAIL "A"
1 : 10



DETAIL "B"
1 : 10



POZNÁMKA:

- POUŽITÝ MATERIÁL : S235
- ŠROUBY TŘÍDY MIN. 8.8
- DUTÉ PROFILY UZAVŘÍT PLECHEM P4
- PODLITÍ PATNÍCH PLECHŮ NESMRŠTIVOU ZÁLIVKOU
- TŘÍDA PROVEDENÍ DLE ČSN EN 1090-2 – EXC2
- VÝROBNÍ KATEGORIE PC1
- NÁTĚR PRO TŘÍDU KOROZNÍ AGRESIVITY PROSTŘEDÍ C2
- NESLOUŽÍ PRO VÝROBU – NUTNO ZPRACOVAT VÝROBNÍ DOKUMENTACI
- DĚLENÍ NA MONTÁŽNÍ DÍLCE DLE MOŽNOSTÍ VÝROBCE A DOPRAVY NA STAVENIŠTĚ

DOPLŇUJE VÝKAZ MATERIÁLU Č. ____ 15037-DPS-D.1.2-SO 09-02

Souřadnicový systém : JTSK
Výškový systém : Bpv
±0,000=213,65 m.n.m.

DOKUMENTACE PRO STAVEBNÍ POVOLENÍ A PROVÁDĚNÍ STAVBY			
OBJEDNATEL :			
Královéhradecký kraj			
Pivovarské náměstí 1245			
500 03 HRADEC KRÁLOVÉ			
VEDOUcí PROJEKTANT	ING. IVETA HENZELOVÁ		
ZODP. PROJEKTANT	ING. ONDŘEJ FABIÁN		
VYPRACOVAL	ING. PETR KUBÁNEK		
KONTROLOVAL	ING. ONDŘEJ FABIÁN		
KRAJ : KRÁLOVÉHRADECKÝ	STAV. ÚŘAD : RYCHNOV NAD KNĚŽNOU		
NÁZEV AKCE :	MODERNIZACE VYŠŠÍ ODBORNÉ ŠKOLY	STUPĚN	DSP-DPS
	A STŘEDNÍ PRŮMYSLOVÉ ŠKOLY RYCHNOV NAD KNĚŽNOU,	DATUM	07/2019
	U STADIONU 1166, ZPRACOVÁNÍ PROJEKTOVÉ DOKUMENTACE	FORMÁT/POČET STR.	8
	A ZAJIŠTĚNÍ VÝKONU AUTORSKÉHO DOZORU - AREÁL SOU NA JAMÁCH	MĚŘÍTKO	1:100
NÁZEV OBJEKTU :	SO 09 - PŘÍSTŘEŠEK	ARCHIVNÍ ČÍSLO	
NÁZEV PŘÍLOHY :	OCEL. KONSTRUKCE - PŮDORYSY, ŘEZY, DETAILS	Č. ZAK.	15037
		SOUBOR	DWG
		Č. PŘÍLOHY :	15037-DPS-D.1.2-SO 09-04